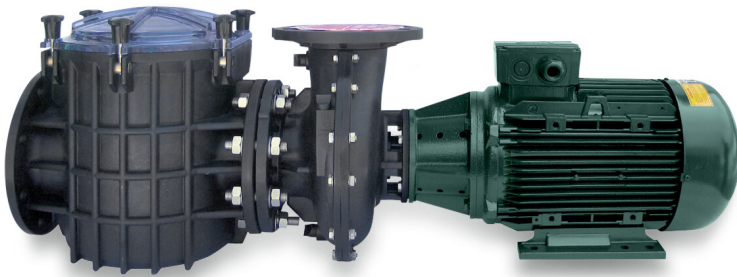


**PSH Schwimmbadpump  
öffentlicher Bereich PP/GF30  
DN125 x DN100 DIN Flansch  
10,1A 400/690VAC  
Schwarz/Grün Typ F-Giant-20  
(7029867)**



 P S H



**REBER**  
Bewässerungssysteme

# TECHNISCHE DATEN

Farbe	Schwarz/Grün
Welle	Edelstahl 316L
Pumpengehäuse	PP/GF30
Material Laufrad 1	Rotguss/Aluminium
Material (Deckel)	Polycarbonat
Material Dichtung	Kohlenstoff/Keramik
Anschluss	DIN Flansch
Herz	50 Hz
IP Wert	IP55
Motor RPM	2900
Typ	F-Giant-20
Kapazität	148 m <sup>3</sup> /h
Leistung	7,5 PS
Max. Förderhöhe	20 M
Maß	DN125 x DN100
Spannung	400/690VAC
Gewicht	81 kg

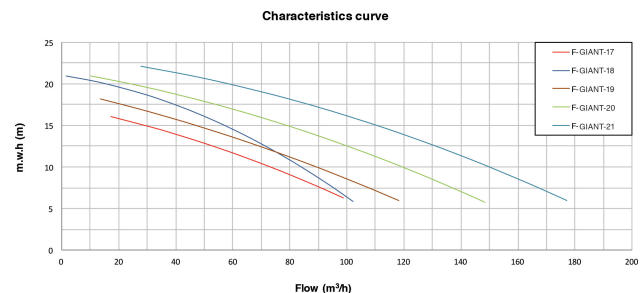
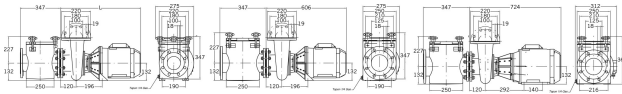


Leistung

5.5 kW

Ampere

10,1 A



## PRODUKTINFORMATIONEN

F-GIANT ist die erste vollständig aus Kunststoff gefertigte Pumpe mit hoher Förderleistung, die die beste hydraulische Leistung auf dem Markt bietet.

Ausgestattet mit einem einteiligen schraubenförmigen Kunststofflaufrad, das mit innovativer Technologie entwickelt und von BOMBAS PSH patentiert wurde. Ausgestattet mit einem spiralförmigen Kunststoff-Pumpengehäuse, das ebenfalls von BOMBAS PSH patentiert wurde. F-GIANT ist umweltfreundlich und nachhaltig, besonders empfehlenswert für große Aquarien aufgrund seines niedrigen Geräuschpegels und des ausbleibenden Kontakts von Metallteilen mit Wasser.

Aus dem gleichen Grund ist die F-GIANT voll kompatibel mit Meerwasser, Salzchlorinatoren und Salzionisatoren und trägt somit zu einem verantwortungsvollen Wassermanagement bei und reduziert den Chemikalienverbrauch bei der Aufbereitung des Beckenwassers.

Eigenschaften:

- Hohe hydraulische Effizienz
- Extrem leise
- Wichtige Einsparungen von elektrischer Energie
- Hocheffiziente Motoren der Klasse IE3 gemäß Verordnung (EU)2019/1781
- Standardmotor, der ihn mit Motoren aller Hersteller weltweit kompatibel macht
- Geeignet für alle Arten von Wasser
- Besonders geeignet für den Einsatz in Großaquarien zur Erhaltung der Gesundheit der Meeresfauna
- Hohe Festigkeit des Materials dank seiner 9 mm Wandstärke



**REBER**  
Bewässerungssysteme

- Ein großvolumiger Vorfilter und ein transparenter Deckel mit leichtem Zugang für die Reinigung
- Unabhängiger Vorfilter ermöglicht den Einsatz der Pumpe ohne Vorfilter
- Isolationsklasse: F
- Schutz: IP55-Einstufung
- Hochwertige Gleitringdichtung

**Generiert am: 12.06.2026**

Reber Beregnung GmbH  
Gottlieb Daimler Str. 2  
67227 Frankenthal  
Deutschland  
+49 (0) 6233 3772 - 0  
[info@reberberegnung.de](mailto:info@reberberegnung.de)  
<http://www.reberberegnung.de>



**REBER**  
Bewässerungssysteme