

# Rovatti Kreiselpumpe Gusseisen DN50 DIN Flansch Schwarz Typ T0F-50A (7024365)



**rovatti pompe**



**REBER**  
Bewässerungssysteme

# TECHNISCHE DATEN

Farbe Schwarz

Werkstoff Gusseisen

Material Laufrad 1 Gusseisen

Anschluss DIN Flansch

Max. Temperatur 60 °C

Druck 50

Saug 50

Typ TOF-50A

Leistung 5-7,5 PS

Max. Förderhöhe 40 M

Maß DN50

Max Durchfluss 27 m<sup>3</sup>/h

# ABMESSUNGEN

Cr-1 89 mm

Ct-1 66 mm

Dd 41.28 mm



H 326 mm

H 343 mm

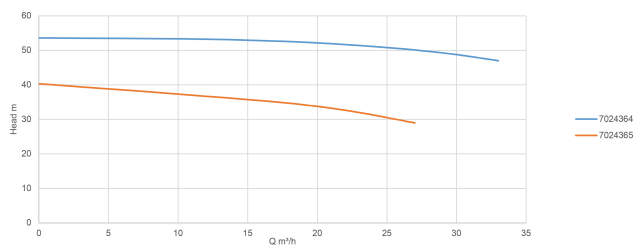
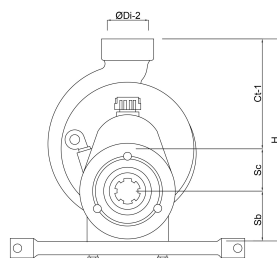
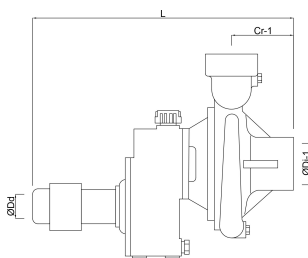
L 408 mm

Sb 73 mm

Sc 187 mm

ØDi-1 2 "

ØDi-2 2 "



## PRODUKTINFORMATIONEN

Die traktorgetriebenen Pumpen vom Typ T sind mit einem E Laufrad ausgestattet, welches Höchstdruck liefert. Für alternative Antriebsarten wenden Sie sich bitte an uns .

Die T0-Pumpen werden mit einem Standardübersetzungsverhältnis (PTO) von 540 U/min geliefert. Verbinden Sie die Pumpen direkt mit der PTO (Traktor) .

Die T0-Pumpen sind mit einer Lattyflon-Stopfbuchs-Packung ausgestattet, die sich ideal für die Nutzung mit verunreinigtem Wasser eignet. Die Stopfbuchs-Packung muss mit dem Twinner-System (2 Teile) entsprechend angepasst werden, sodass sie immer etwas ausläuft und die Pumpe geschmiert und kühl hält .

Die T0-Pumpen werden mit Saugrohr, Krümmer und Filterkorb geliefert .

Der Typ T0F-50 ist nicht selbstansaugend, der Typ T0F-50A hingegen ist eine selbstansaugende Pumpe .



**REBER**  
Bewässerungssysteme

Anwendung:

Mitteldrucksprinkler für Dünger/Bewässerungssysteme: Typen T0F-50 und T0F-50A .

**Generiert am: 12.06.2026**

Reber Beregnung GmbH

Gottlieb Daimler Str. 2

67227 Frankenthal

Deutschland

+49 (0) 6233 3772 - 0

[info@reberberegnung.de](mailto:info@reberberegnung.de)

<http://www.reberberegnung.de>



**REBER**  
Bewässerungssysteme