

**Grundfos Umwälzpumpe mit  
variabler Drehzahl Gusseisen  
DN32 DIN Flansch 10bar  
0.061A 230VAC Schwarz/Rot  
WRAS Typ MAGNA3 32-40F  
(220) (7039796)**



GRUNDFOS 



**REBER**  
Bewässerungssysteme

# TECHNISCHE DATEN

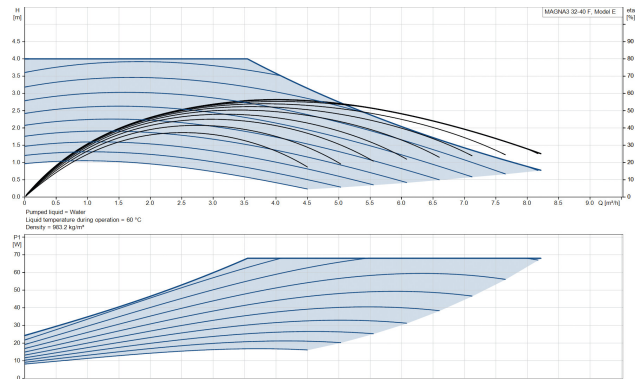
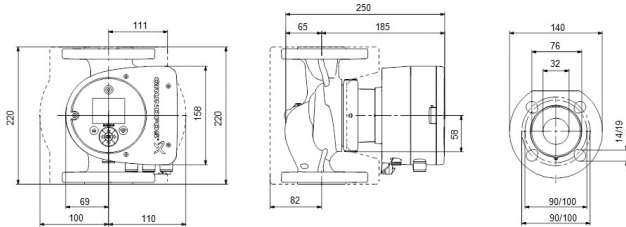
Farbe	Schwarz/Rot
Werkstoff	Gusseisen
Zulassung	WRAS
Pumpengehäuse	Gusseisen
Material Laufrad 1	PES glasfaserverstärkt
Anschluss	DIN Flansch
Spannung	230VAC
Max. Temperatur	110 °C
Minimale Mediumtemperatur (kontinuierlich)	-10 °C
Laufräder	1
Herz	50 Hz
Maximale Umgebungstemperatur	40 °C
Arbeitsdruck	10 bar
Minimale Umgebungstemperatur	0 °C
Typ	MAGNA3 32-40F (220)



Max. Förderhöhe 4 M

Maß DN32

Ampere 0.061 A



**Generiert am: 12.06.2026**

Reber Beregnung GmbH  
Gottlieb Daimler Str. 2  
67227 Frankenthal  
Deutschland  
+49 (0) 6233 3772 - 0  
[info@reberberegnung.de](mailto:info@reberberegnung.de)  
<http://www.reberberegnung.de>



**REBER**  
Bewässerungssysteme