

**Grundfos Umwälzpumpe mit  
variabler Drehzahl Edelstahl 1  
1/2" Außengewinde 10bar  
1.42A 230VAC Schwarz/Rot  
Typ MAGNA1 25-100N EuP  
ready (7039254)**



GRUNDFOS 



**REBER**  
Bewässerungssysteme

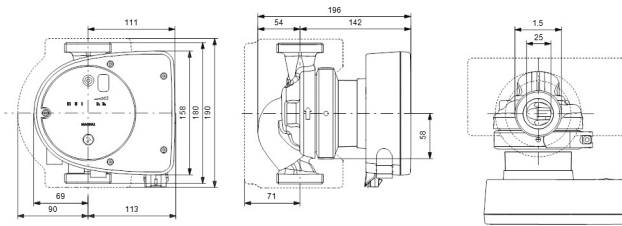
# TECHNISCHE DATEN

|   |                          |
|---|--------------------------|
| Farbe   | Schwarz/Rot              |
| Werkstoff                                     | Edelstahl                |
| Pumpengehäuse                                 | Edelstahl                |
| Material Laufrad 1                            | PES glasfaserverstärkt   |
| Anschluss                                     | Außengewinde             |
| Spannung                                      | 230VAC                   |
| Max. Temperatur                               | 110 °C                   |
| Minimale Mediumtemperatur<br>(kontinuierlich) | -15 °C                   |
| Laufräder                                     | 1                        |
| Herz  | 50 Hz                    |
| Maximale<br>Umgebungstemperatur               | 40 °C                    |
| Arbeitsdruck                                  | 10 bar                   |
| Minimale<br>Umgebungstemperatur               | 0 °C                     |
| Typ   | MAGNA1 25-100N EuP ready |
| Max. Förderhöhe                               | 10 M                     |



Maß 1 1/2"

Ampere 1.42 A



## PRODUKTINFORMATIONEN

Die neue MAGNA1 ist die einfache Lösung für einen guten Job. Sie ist die perfekte Wahl, wenn es darum geht, ältere Umwälzpumpen zu ersetzen, und dank ihrer Konformität mit der EuP 2015-Richtlinie sind erhebliche Energieeinsparungen eine Realität. Die ideale Wahl für einfache Leistungsanforderungen in Anwendungen, bei denen eine einfache Systemsteuerung und -überwachung erforderlich ist. Überwachung durch Fehlerrelais für mehr Sicherheit. Digitaler Start/Stop-Eingang zur Fernsteuerung der Pumpe. Kontinuierlicher Betrieb und reduzierte Stillstandszeiten mit drahtloser Zwillingspumpenfunktion (verfügbar für Doppelpumpen). Hohe Energieeffizienz führt zu erheblichen Energieeinsparungen. Einfache Installation und Bedienung dank der übersichtlichen Benutzeroberfläche. Wartungsfrei durch Spaltrohrkonstruktion. MAGNA1 ist die einfache und effiziente Wahl für die meisten Anwendungen, einschließlich Heizung, Hauptpumpe, Mischkreise, Heizflächen, Kühlung, Klimatisierung, Erdwärmepumpensysteme und kleinere Kältemaschinenanwendungen.

Merkmale:

- Proportionale Druckregelung.
- Konstante Druckregelung.
- Betrieb mit konstanter Kennlinie/konstanter Drehzahl.
- Kein externer Motorschutz notwendig.
- Dämmschalen im Lieferumfang der Einzelpumpen für Heizungsanlagen.
- Großer Temperaturbereich durch thermische Trennung von Schaltkasten und Fördermedium.

**Generiert am: 12.06.2026**



**REBER**  
Bewässerungssysteme

Reber Beregnung GmbH  
Gottlieb Daimler Str. 2  
67227 Frankenthal  
Deutschland  
+49 (0) 6233 3772 - 0  
[info@reberberegnung.de](mailto:info@reberberegnung.de)  
<http://www.reberberegnung.de>



**REBER**  
Bewässerungssysteme